

Who's Afraid of Virginia Woolf?

Na de recente passages van DE KOE en Dood Paard zullen velen het verhaal van *Who's afraid of Virginia Woolf?* intussen wel kennen: George en Martha leven thuis hun diepste frustraties op elkaar uit en slepen hun nachtelijke gasten, Nick en Honey, mee in een destructief psychologisch spel.

Flor Van Severen, Imke Mol, Mitch Van Landeghem en Naomi van der Horst waagden zich aan dit 'stuk der stukken' en ronden er samen hun opleiding aan de toneelschool in Gent mee af. Ze stonden er afgelopen zomer mee op Theater Aan Zee, waar de voorstelling met de jongerenjuryprijs aan de haal ging én een eervolle vermelding van de TAZ-jury in ontvangst mocht nemen voor "zoveel durf en acteervermogen".

Hoe wring je je als jonge speler in de huid van een personage met een rijke geschiedenis? Hoe breng je een moderne klassieker die al talrijke versies heeft gekend en door zowel amateur- als Hollywoodster werd opgevoerd? Samen met hun personages gaan de spelers het gevecht aan met waarheid en schijn. Langzaamaan wordt iedereen de fictie in gezogen. Ook in deze uitvoering is één ding zeker: het belooft een lange afterparty tot het licht wordt. En niemand blijft gespaard.

Het publiek neemt plaats rond het speelveld als was het een boksring waarin de spelers veroordeeld zijn tot elkaar. Gooi daarbinnen een schop ijs en het spel kan beginnen. Samen met de gemoederen verhitten ook de klontjes ijs, tot tweeënhalve uur later slechts een plasje water en hoopjes mens overblijven. TAZ-juryverslag 2019

- vr 12/02/2021 om 20:15
- za 13/02/2021 om 20:15

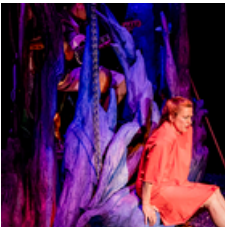
Over de makers:
Flor Van Severen, Imke Mol, Mitch Van Landeghem en Naomi van der Horst speelden onder andere bij FC Bergman, Studio Orka, Hof van Seghenaal, Lazaris en het KIP. Samen vormen ze het nieuwe collectief WOLF WOLF. In hun gezamenlijk werk proberen ze toneel te gebruiken als een liefde voor het spelen uit te diepen en tegelijkertijd toegankelijk te maken voor een breed publiek.

- 2800 Mechelen

Over de auteur:
Edward Franklin Albee (Washington, 12 maart 1928 – Montauk, 16 september 2016) was een Amerikaans toneelschrijver. Albee won drie keer de Pulitzerprijs en wordt beschouwd als een van de belangrijkste Amerikaanse toneelschrijvers. De stukken van Edward Albee zijn onmiskenbaar uniek. Een van zijn hoofdinvloeden is Samuel Beckett geweest en hij wordt beschouwd als een van de eerste Amerikaanse toneelschrijvers van het absurdisme. Zijn stijl is niet zo surrealistisch als die van vele absurdisten, maar de stukken van Albee wijzen op de filosofie dat het leven inherent absurd is.

Van en met: Flor Van Severen, Imke Mol, Mitch Van Landeghem en Naomi van der Horst
Tekst: Edward Albee
Vertaling: Gerard Reve (gebracht in samenwerking met auteursbureau ALMO bvba)
Coaching: Jan Bijvoet en Jan Steen
Lichtontwerp en techniek: Gilles Pollak
Beeld: Leontien Allemeersch

[Lees meer](#)



- **Predikheerlijke zomer - ANANSI (8+)**

zo 13/09/2020 om 11:00



- **de KOE**

do 1/10/2020 om 20:30



de.ploeg

di 13/10/2020 om 20:15



Minderbroedersgang 5
2800 Mechelen
015 29 40 00
cultuurcentrum@mechelen.be