

Technische Fiche Stadsschouwburg Mechelen



Inhoudsopgave

Locatie	3
Laad- en los.....	3
Contact	3
Podium.....	3
Afmetingen	4
Regie	4
Zitplaatsen	4
Ophangpunten.....	4
Stroomvoorziening	5
Dimmers	5
Aansluitingen	5
Vaste Spanning	5
Licht	6
Lichtstuurtafel	6
Vaste Installatie	6
Zaalbrug.....	6
Balkon	6
Overige Armaturen	6
Movinghead.....	6
Mobiele dimblok.....	6
DMX over UTP.....	7
Bekabeling	7
Hazer.....	7
Hoogtewerker.....	7
Audio	8
Mengtafels.....	8
Versterkers	8
Processor	8
Luidsprekers.....	8
Passief.....	8
Actief.....	8
Kabels.....	8
Micro's.....	9

Video.....	10
Projector	10
Schermen.....	10
Videomenger	10
Kabels.....	10
Lichtplan - basisset	11
Patch licht - basisset	12
Podiumplan.....	13
Trekkenplan.....	14
Stoelenplan.....	15

Locatie

Keizerstraat 3
2800 Mechelen

Sinds de verkeerswijzigingen aan de Mechelse Vesten zijn nog niet alle applicaties up-to-date. Aangeraden is om de app Waze te gebruiken.

(afrit Mechelen-zuid nemen en via tangent naar de schouwburg te rijden. De Keizerstraat is nu een éénrichtingsstraat.)

Laad- en los

Rechts van het gebouw is een oprit die u naar de achterkant van het gebouw brengt.

De laad-en los is voorzien aan de garagepoort.

Het podium is op dezelfde hoogte als de laad- en los zone, zonder opstapjes.

Naast de laad- en los poort zijn 7 parkeerplaatsen voor persoonswagens en 1 parkeerplaats voor een vrachtwagen of camionette.

Bel aan bij de artiesteningang aan de rechterkant van het gebouw om binnen te komen.

Contact

sam.dewit@mechelen.be

Podium

Zwarte houten planken vloer, bekleed met zwarte dansvinyl (5 panden van 1m50 x 10m)

Kobalt blauwe voordoek met automatische bediening vanop zijtoneel (jardin)

Op een gordijnrail(H100) rondom scene kobalt blauwe achter- en zijdoeken (vlamwerend)

Extra voorzien kobalt blauwe friezen + poten + horizontdoek aanwezig.

Op de laatste decortrek hangt standaard een 6m x 4m wit projectiescherm.

De zaal is volledig verduisterd.

Afmetingen

- Podium afmeting 8m30 x 10m8
- Bespeelbaar oppervlakte 8m x 10m
- Scene opening 8m x 6m(hoogte)
- Hoogte toneeltoren 13m
- Achtertoneel ca 1m
- Zijtoneel Jardin ca 8m x 4m, vrije hoogte 2m30
- Afmeting poort (laad en los) : 2m30 x 2m50
- Voordoek: 2x (560 x6m)(in plooi) (velours Zeus CS- 100% trevira CS)
- Zijzwart: 6x(5m76x2m25) (in plooi)(velours Paris CS- 100% trevira CS)
- Achterdoek 2x (5m76x5m) (in plooi)(velours Paris CS- 100% trevira CS)
- Cyclo 1x (6mx 7m35) Ecru (katoen) met versterkte buiszak
- Friezen 4x(2mx8m) (in plooi)(velours Paris CS- 100% trevira CS)
2x(1mx8m) (in plooi)(velours Paris CS- 100% trevira CS)
- Poten 8x(6mx1m28) (velours Paris CS- 100% trevira CS)
- Podiumelementen
 - 10x (2m x 1m)
 - 4x (1m x 1m)
 - variabele hoogte: 20cm, 40cm, 60cm en 80cm en 1m.

Regie

De regie bevindt zich in een afgesloten ruimte met een opening naar het podium toe. Deze is centraal achter de laatste rij zitplaatsen onder het balkon. Er is een mogelijkheid om de regie naast deze ruimte te plaatsen in de zaal. Intercom tussen podium en regie is aanwezig.

Zitplaatsen

- Parterre: 282 zitplaatsen + 8 rolstoelen
- Balkon: 154 zitplaatsen in gradin

Ophangpunten

- Toneeltoren
 - 4 lichttrekken, 15 decortrekken en 1 zaaltrek (belastbaar tot 250kg/trek), een onderlinge afstand van +/- 0,25m (zie trekkenplan)
 - Bedieningspaneel: Sencillo D8+, op het zijpodium(jardin)
- Manteaux
 - uitgerust met elk 4 horizontale armen die variabel zijn in de hoogte.

Stroomvoorziening

Dimmers

- 9 x ADB MEMORACK 30 (DMX512/1990) - 96 dimkanalen CEE16A
vaste spanning via Easy Switch V4.1 van Pino Solutions.

Aansluitingen

- 1 tot 2 balkon (rij K)
- 3 tot 10 zaalbrug (3, 6, 9 = 230V)
- 11 tot 26 balkon (11, 12, 13, 14 = 230V) (oneven = cour)
- 27 tot 34 lx1 (27, 28, 29 = 230V)
- 35 tot 42 lx2 (36, 37, 38 = 230V)
- 43 tot 54 manteaux (oneven= cour)
- 55 tot 62 lx3 (56, 57, 58 = 230V)
- 63 tot 74 lx4 (70, 71, 73 = 230V)
- 75 tot 84 passerel (79 = 230V)
- 85 tot 88 (niet ingebruik)
- 89 tot 96 vloer

Vaste Spanning

- 1x 63A 3x400v (cour)
 - 1x mobiele stroomkast
IN 63A 3x400v
OUT 63A LINK+2* 32A +16x Schuko (8 kringen van 2)
- 1x 63A 3x400v (jardin)
 - Split naar 2x 32A
OUT1 3x16A
OUT2 3x 20A (vast in gebruik voor klank)
- vloer 2x 16A (8x shuko)
 - 2x4 schuko jardin
 - 2x4 schuko cour
- regie 1x 16A

Licht

De Stadsschouwburg van Mechelen werkt sinds September 2024 volledig met LED-armaturen.

Lichtstuurtafel

- ChamSys MagicQ MQ70 Compact Console + ChamSys MagicQ Extra Wing Compact + Iiyama Prolite 21,5"
- ChamSys MagicQ MQ80 Compact Console

Vaste Installatie

Zaalbrug

- 9x ROBE T1 Profile

Balkon

- 4x ROBE T11 Profile (in ballettoren/op statief)
- 4x ETC ColorSource Cyc (als zaallicht)

Overige Armaturen (+ophanghaak, veiligheidsketting, shuko16A)

- 18x ROBE T11 Profile
- 22x ETC Fresnel Desire DFL7
- 18x ETC Colorsource Fresnel V
- 20x ETC Colorsource Par
- 4x ETC Colorsource Cyc

Movinghead (+ophanghaak, veiligheidsketting, shuko 16A) beschikbaar volgens planning

- 7x ROBE T1 Profile
- 8x ROBE ledbeam 150
- 16x ROBE ledbeam 350

Mobiele dimblok

IN 63A 3x400v

OUT 3 x 16A + 2x smartpack ETC 12x2kw dimmer met hardpatch dmx gestuurd

DMX over UTP

1x Luminode12 cour zijde
2x Lumisplit2.10 jardin zijde
1x Luminode12 passarel
1x luminsplit2.10 jardin zijde

1x dmx van podium jardin naar cour
2x dmx van podium cour naar regie
2x utp cat 6a podium jardin naar cour
4x utp cat 6a van podium cour naar regie

Bekabeling

Schuko1.5m/3m/5m/10m/15m/20m/verdeelblok per 4
Cee 1.5m/3m/5m/10m/splitter per 2
Combi powercon-dmx 5p 1m5/3m
Combi powercon true1-dmx5p 1.5m/3m
Datakabel sftp cat 6A 1.5m/3m/5m/10m

Hazer

- Swefog Ultimate 2000 DMX
- MDG ATMe Haze Generator
- Briteq BT-Hurricane Fan

Statieven

- 6x Ballettoeren met 3 hoogtes
- 4x Manfrotto statieven

Hoogtewerker

- Genie AWP-25S (max. hight: 7.5 meter /max. load: 150kg)

Audio

Mengtafels

- Midas M32R + DL16 stagebox
- Midas M32

Versterkers

- 4x Carver PXM1450

Processor

- Gallileo408

Luidsprekers

Passief

- 8x D&B Max2

Actief

- 2 x Meyer UPA-1 top +UPM-1 infill + USW sub (Front)
- 2 x Meyer UPA-1 (Balkon)
- 2x Meyer UPM-1 (delay onde balkon)
- 2 x JBL eon

Kabels

- Multi 24/4 (vast in de zaal van regie gesplit naar cour/jardin)
- 2x speakon van podium jardin naar cour
- Xlr 2m/3m/5m/6m/10m/15m/20m
- Cee 1.5/3m/5m/10m
- 8x stagebox cee naar 4x schuko met doorlink cee
- Socapex(16p) 4x5m/4x10m
- 5x socapex(16p)stagebox xlr (f)
- 5x 50cm socapex(16p)(f) spin xlr (m)
- 1x socapex(16p)(f) spin xlr (f)
- Speakon kabels 1.5m, 3m, 5m (geen 10m, deze is wel nodig)
- 2x 5m + 1x 10m multi 4x speakon(2*2.5mm) spin naar stagebox

Micro's

Dynamische micro

- 9x Shure sm 58
- 3x Shure beta 58
- 9x Shure sm 57
- 2x Shure beta 57
- 1x Shure beta 52A
- 1x AKG D112
- 1x Sennheiser 606
- 1x Sennheiser 609
- 3x Sennheiser 604
- 1x Sennheiser 904
- 1x Sennheiser MD421

Condensator micro

- 4 x Shure ksm137
- 2x AKG 391
- 2x Shure 16A
- 1x Shure Beta 87C
- 2x Shure PG81
- 1x Shure Beta 91 A
- 1x AKG C214 stereo set

DI

- 7x BSS Audio Active DI
- 8x Boss Direct box DI-1

Draadloze micro

- 2x Shure SLX4 + 2x handheld Shure Beta58
- 4x Shure SLXD4D + 2x handheld Beta58 en 2x headset DPA 4488(black)

Hoofdtelefoon

Sennheiser HD25

Intercom

Masterstation PS279 ASL intercom in regie -
6x single channel headset met beltpack ASL PS19M (pro series)

Microstatieven

- 2x drumstatief
- 10x statief boom korte arm
- 4x statief boom lange arm
- 3x statief recht
- 1x statief recht met ronde voet
- 8x kort boom statief(60-120 cm)

Video

Projector

- Canon wu xeed 450st (met ophangarm) – 4500 lumen

Schermen

- AV Stumpfl Screen White 6m x 4m op een aluminium fold & lock frame

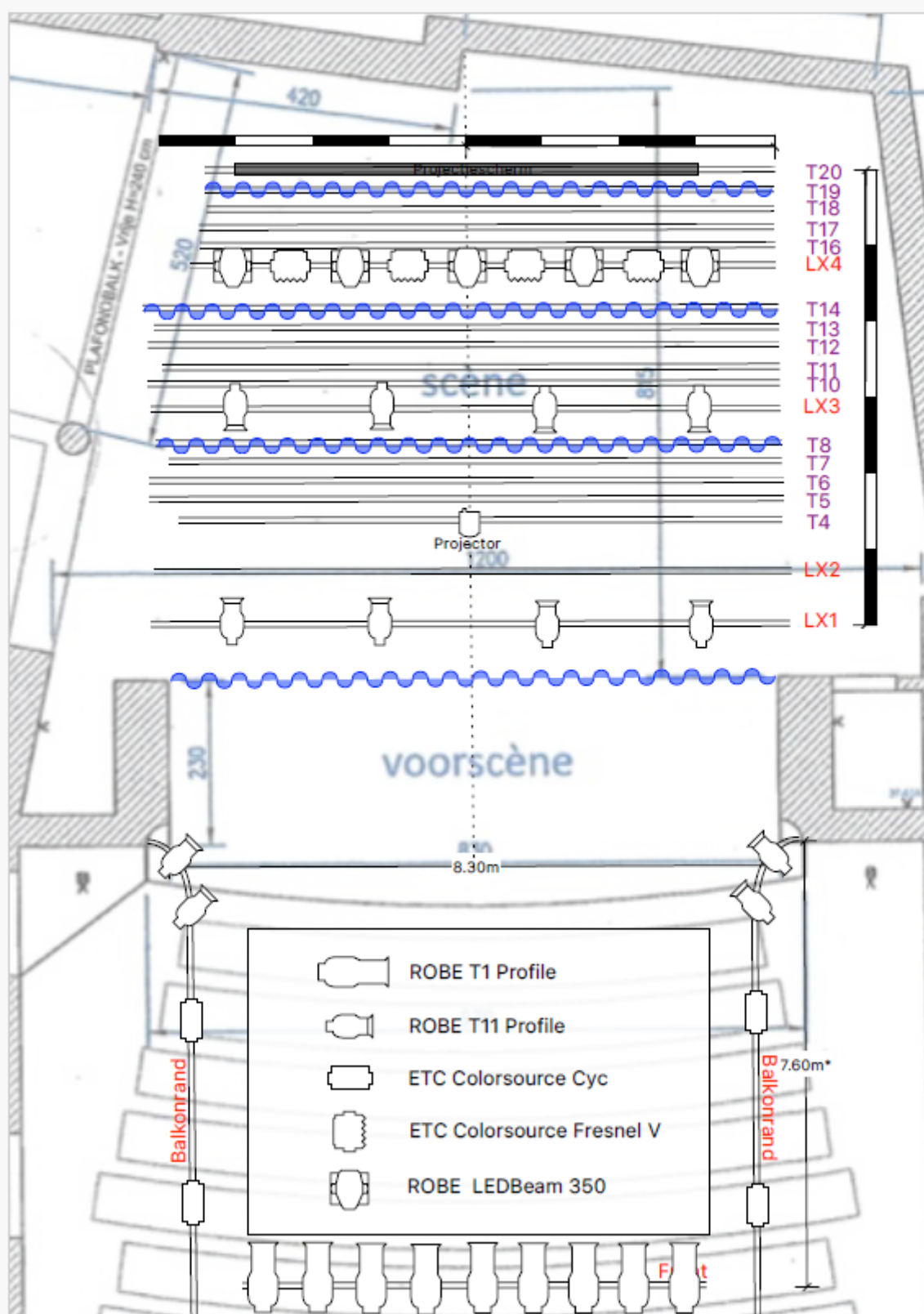
Videomenger

- Roland V1-HD

Kabels

- HDMI kabel 20m
- Actieve overgang HDMI-UTP

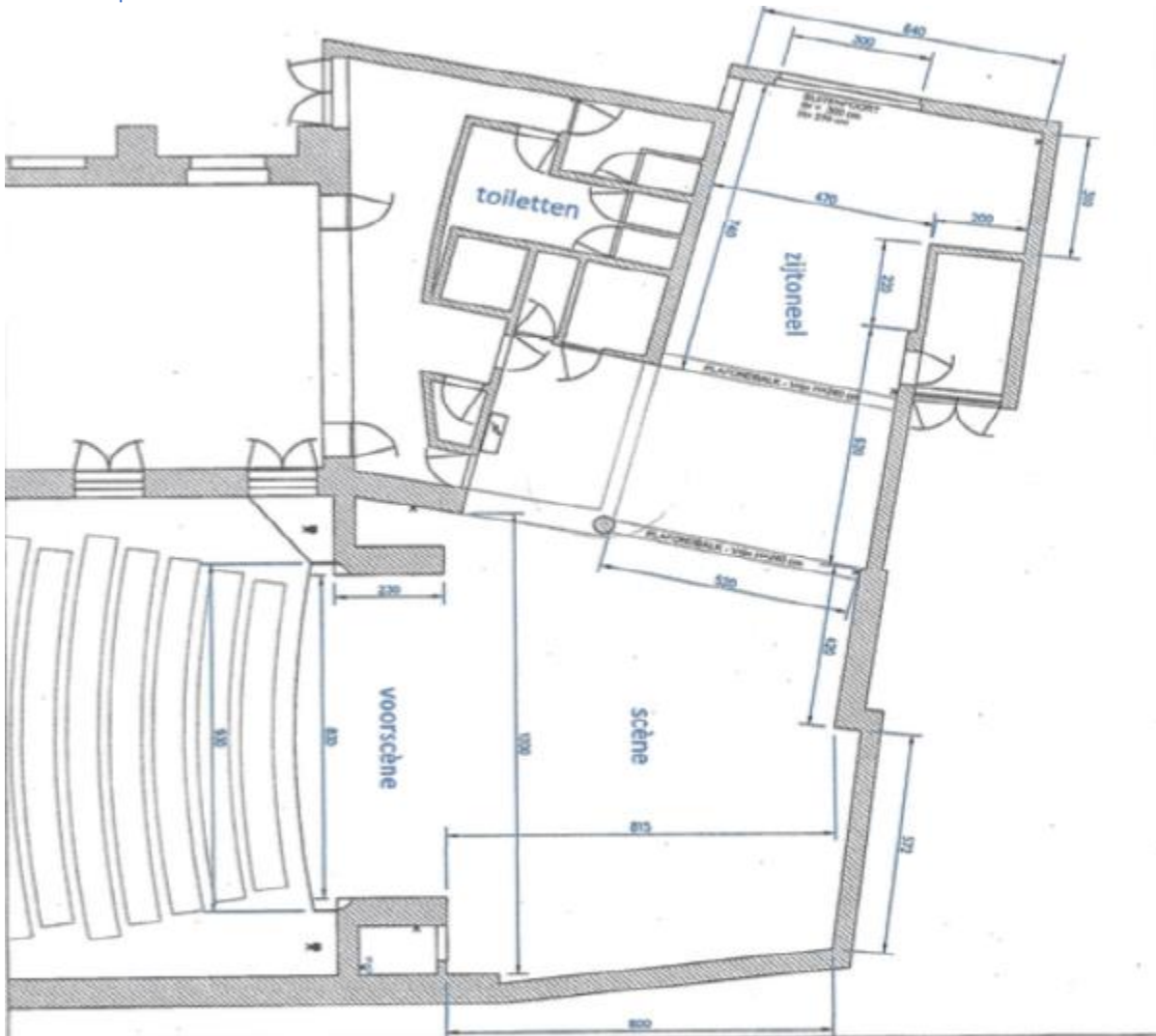
Lichtplan - basisset



Patch licht - basisset

Locatie	Head	DMX	DIM	Brand	Type	Mode	Channels
Front	1	1-001	1-052	Robe	Robin T1 Profile	Mode 3	53ch
Front	2	1-054	1-105	Robe	Robin T1 Profile	Mode 3	53ch
Front	3	1-107	1-158	Robe	Robin T1 Profile	Mode 3	53ch
Front	4	1-160	1-211	Robe	Robin T1 Profile	Mode 3	53ch
Front	5	1-213	1-264	Robe	Robin T1 Profile	Mode 3	53ch
Front	6	1-266	1-317	Robe	Robin T1 Profile	Mode 3	53ch
Front	7	1-319	1-370	Robe	Robin T1 Profile	Mode 3	53ch
Front	8	1-372	1-423	Robe	Robin T1 Profile	Mode 3	53ch
Front	9	1-425	1-476	Robe	Robin T1 Profile	Mode 3	53ch
Zaal	10	2-001	2-001	ETC	Colorsource Cyc	Dir	7ch
Balkon	11	2-011	2-027	Robe	Robin T11 Profile	Mode 1 RGB	18ch
Balkon	12	2-029	2-045	Robe	Robin T11 Profile	Mode 1 RGB	18ch
Balkon	13	2-047	2-063	Robe	Robin T11 Profile	Mode 1 RGB	18ch
Balkon	14	2-065	2-081	Robe	Robin T11 Profile	Mode 1 RGB	18ch
LX1	101	2-101	2-117	Robe	Robin T11 Profile	Mode 1 RGB	18ch
LX1	102	2-119	2-135	Robe	Robin T11 Profile	Mode 1 RGB	18ch
LX1	103	2-137	2-153	Robe	Robin T11 Profile	Mode 1 RGB	18ch
LX1	104	2-155	2-171	Robe	Robin T11 Profile	Mode 1 RGB	18ch
LX3	201	2-201	2-217	Robe	Robin T11 Profile	Mode 1 RGB	18ch
LX3	202	2-219	2-235	Robe	Robin T11 Profile	Mode 1 RGB	18ch
LX3	203	2-237	2-253	Robe	Robin T11 Profile	Mode 1 RGB	18ch
LX3	204	2-255	2-271	Robe	Robin T11 Profile	Mode 1 RGB	18ch
LX4	301	2-301	2-301	ETC	Desire Fresnel	12ch	12ch
LX4	302	2-313	2-313	ETC	Desire Fresnel	12ch	12ch
LX4	303	2-325	2-325	ETC	Desire Fresnel	12ch	12ch
LX4	304	2-337	2-337	ETC	Desire Fresnel	12ch	12ch
LX4	351	2-351	2-371	Robe	Robin 350 LEDBeam	Mode 1	22ch
LX4	352	2-373	2-393	Robe	Robin 350 LEDBeam	Mode 1	22ch
LX4	353	2-395	2-415	Robe	Robin 350 LEDBeam	Mode 1	22ch
LX4	354	2-417	2-437	Robe	Robin 350 LEDBeam	Mode 1	22ch
LX4	355	2-439	2-459	Robe	Robin 350 LEDBeam	Mode 1	22ch

Podiumplan



Trekkenplan

Trek #	Max hoogte	Breedte	Afstand tov LT1
Zaalbrug	8,5m	6,30m	+6,80m
Voorkant scène			+3,70m
LT1	9m	8,44m	0m
LT2	9m	8,42m	-0,7m
T4	8,2m	7,97m	-1,39m
T5	11,4m	8,38m	-1,64m
T6	11,4m	8,38m	-1,88m
T7	11,4m	8,10m	-2,16m
T8	11,4m	8,28m	-2,40m
LT3	10m	8,32m	-2,84m
T10	11,4m	8,35m	-3,15m
T11	11,4m	8,16m	-3,39m
T12	11,4m	8,33m	-3,68m
T13	8,2m	8,25m	-3,91m
T14	8,2m	8,40m	-4,17m
LT4	10m	7,74m	-4,72m
T16	11,4m	7,60m	-5m
T17	11,4m	7,59m	-5,26m
T18	11,4m	7,49m	-5,51m
T19	11,4m	7,53m	-5,73m
T20 (projectiescherm)	11,4m	7,53m	-6m

Stoelenplan

