

# Technische Fiche Cultuurcentrum Mechelen

KERK

9900 mm

00 mm

## Inhoudsopgave

Locatie.....	3
Laden en lossen.....	3
Contact.....	3
Kenmerken.....	3
Afmetingen.....	3
Losse materialen.....	4
Ophangpunten.....	4
Electriciteit.....	5
Licht.....	6
Lichtstuurtafel.....	6
Armaturen.....	6
Movinghead.....	6
Audio.....	7
Mengtafels.....	7
Versterkers.....	7
Processor.....	7
Luidsprekers.....	7
Passief.....	7
Actief.....	7
Micro's.....	8
Dj set.....	9
Video.....	10
Projector.....	10
Projectieschermen.....	10
Flatscreen.....	10
Videomengtafel.....	10
Grondplan Kerk.....	11

## Locatie

Minderbroedersgang 5

2800 Mechelen

## Laden en lossen

Cultuurplein

Oprijden en parkeren in rechter achterhoek (dubbele deur: laden en lossen)

## Contact

Sam.dewit@mechelen.be

## Kenmerken

Voormalig kloosterkerk die dienst doet als polyvalente ruimte voor de activiteiten van het cultuurcentrum Mechelen met een maximum capaciteit van 465 personen.

Zwarte grijze marmeren vloer. (draagkracht 500kg/m<sup>2</sup>)

Zwarte achter- en zij-afstopping aanwezig. Zaal is 95% verduisterd.(hoge ramen zijn voorzien van gordijnen)

In totaal 2 loges, waarvan 2 voorzien met douche, voorzien op een totaal van 8 personen,(bevinden zich oude bouw, verdieping 2)

## Afmetingen

- oppervlakte 26,8m x 19,8m (vrije ruimte tussen de pilaren 10,4m)
- hoogte nok kerk 13m/onder balkon 4,2m hoogte
- podium afmetingen 5m x 10m x 1m (25 podiumelementen van 2m x 1m)
- deuropening achteraan (vrije hoogte 2m40 x 1m90)(hxb)
- ingang van de zaal (stage right)(via 3 dubbele deuren(2m2 x 1m60) (nooddeurfunctie)
- zaalverlichting via railsysteem Erco

## Losse materialen

- 300 stoelen
- 100 tafels (70x140)
- Podiumelementen
  - 32 elementen van 2mx1m
  - 6 elementen van 1mx1m
  - 6 elementen van 2mx0.5m
  - 128 poten van 20/40/60/80/100
- 2x alp lift 600m
- 2x alp lift 400m
- Truss 40 driehoek 10m
- 4x zwarte doeken 3x6m

## Ophangpunten

3 vierkant(30cm) trussen met breedte van 9m zwart (max180kg verdeelde last)

- aan telkens 2 elektrische takels (sr1-254 D8+)
- vaste snelheid 4m/min
- maximum hoogte 10m
- Briteq rico 8k motorsturing in rack(stage left)
- vaste bekabeling in de 3 trussen
  - harting kabel met breakout 8x shuko
  - 2x dmx
  - truss2: 2x xlr + 1x hdmi
- truss1:
  - front verlichting
    - 4x adb pc 2kw
    - 4x robe DL7s
    - 2x adb acp kw
- truss2:
  - projector
    - Panasonic PTRZ120 met frame + selflock hook
    - vaste hdmi kabel (tot aan stage left)
    - 2 x etc colorsource cyc
  - frontspeaker
    - 6x meyer mina(ophanging met beugels per 3)

- truss3:
  - tegenverlichting
    - 6x robe spiider
  - projectiescherm
    - fast fold front projectie 6mx4m

## Electriciteit

- 2x 63A 3x400v (achter podium en achteraan kerk)
  - 1 stroomkast met 8kringen 16A + 2kringen 32A en doorlink 63A (aan te sluiten via 63A)
  - 2x smartpack ETC, shuko16A, 12kanaals 2kw met hardpatch dmx gestuurd;
- 2x 16A ( telkens 8stopcontacten rondom de kerk)

## Stroomkabel

- 16A Shuko; 2m,5m,10m,15m,20m, verdeelblokjes
- 16A CEE; 2m,5m,10m,(backline)(4xstagebox 4xshuko)
- 32A: 1x15m;
- splitter 63A ->2x32A
- 63A: 2x 15m

## Licht

Alle materialen zijn beschikbaar op aanvraag

## Lichtstuurtafel

- Chamsys magic Q: mq50 compact console + extra wing compact + iiyama monitor 21.5"

## Armaturen (+ophanghaak, veiligheidsketting, CEE16A)

- Profielspots (+ messen, filterhouder, gobohouder)
  - 4x WARP 12°-30° - 800W
- PC spots (+ flappen, filterhouder)
  - 12x ADB C103:1kw
- 4x adb 500w(geen flappen)
- PAR spot (zwart, filterhouder) (cp60/61/62)
  - 16 x 1kw
  - 2x 4-bar 4x1kw
  - 1x 6-bar 6x1kw
  - 8x briteq LEDpar mkIII
- Cyclorama spots
  - 3x ADB ACP1001: 1kw
  - 2x ADB ACP1004: 4x 1kw
  - 6x etc colorsource cyclo LED

## Movinghead (+ophanghaak, veiligheidsketting, shuko16A)

- 6x robe T1
- 8x robe DL7s profiel (4xfront)
- 6x robe spiider (6x tegentruss)
- 8x robe ledbeam 150
- 12x robe ledwash 300+

## Audio

Alle materialen zijn beschikbaar op aanvraag

## Mengtafels

- 2x Midas M32 + DL32
- 1x Midas M32R+ DL16
- 1x passieve audio splitter (32 xlr input/ 2x4 socapex(16p) output)

## Versterkers

- 2x d&b d20
- 2x yamaha 7000
- 2x yamaha 5000S
- 2x yamaha px10
- 1x QSC RMX1450

## Processor

- Meyer galileo 616 (+compass control software)

## Luidsprekers

### Passief

- 2x d&b y7p (met beugel)
- 2x d&b y10p (met beugel)
- 4x d&b y-sub
- 8x d&b max2

### Actief

- 12x meyer mina (line array)(6x in truss2)
- 2x meyer 600 sub
- 2x yamaha DSR 112 (op statief)
- 2x yamaha DSR 118w
- 4 x JBL eon
- 1x yamaha stagepass 600S

## Bekabeling

- Xlr kabels 2m;5m; 10m;20m +2x haspel 30m
- Socapex(16p) 4x5m/6x10m/2x15m
- 5x socapex(16p)stagebox xlr (f)
- 6x 50cm + 8x 4m socapex(16p)(f) spin xlr (m)
- 2x socapex(16p) spin xlr (f)
- Speakon kabels 1m,2m,5m,10m
- 2x 4m + 3x 10m multi 4x speakon(2\*2.5mm) spin naar stagebox
- 3x 25m utp kabel (haspel)
- 30m multi 4x Cat6a - Neutrik rj45 connector

## Micro's

### Dynamische micro

- 5x shure sm 58
- 3x shure beta 58
- 6x shure sm 57
- 1x shure beta 57
- 3x sennheiser e604(clip-on)
- 1x shure beta 52A-
- 1x akg D112
- 1x sennheiser 521
- 1x sennheiser e609

### Condensator micro

- 2x shure beta 181
- 2x akg C1000
- 2x akg C391
- 1xshure beta 91A
- 1xshure beta 87C

### DI

- 2x DI-100behringer
- 1x DIB-100
- 4x DI AR-133 BSS audio
- 8xDI-1 Boss



### Draadloze micro

- 2x handheld sennheiser BG 3.0 capsule + ontvanger sennheiser
- 2x handheld shure beta 58 + ontvanger shure slx4
- 2x handheld sennheiser EW100
- 2x beugel audio technica BW892cW-TH(theater color beige); bodypack ATW-T210; ontvanger ATW-R2100a(2x beugel sennheiser HSP4-EW; bodypack SK-2000 AW-X; ontvanger EM 2050 AW-X

### Hoofdtelefoon

- 1x sennheiser HD215
- 1x sennheiser HD25-1II

### Intercom (niet aanwezig)

### Statieven K&M

- 2x drumstatief
- 9x statief boom korte arm
- 4x statief boom lange arm
- 5x statief recht
- 1x statief recht met ronde voet
- 7x kort boom statief(60-120 cm)
- 2x tafelstatief

### Dj set

- 1x pioneer djm800
- 2x pioneer cdj2000nxs
- 2x pioneer plx1000

## Video

### Projector

- Panasonic PTRZ120 met frame vast in truss
  - Standaard lens 1.8-2.4
  - Zoom lens 0.8-1
- Canon wux 6010
  - Tele zoomlens (2.19:1-3.74:1)
  - Standaard zoomlens 1.49:1-2.24:1)

### Projectieschermen

- Fastfold back en front
  - Scherm 3:4 (400x600) (front in truss 3)
  - Scherm 16:9 (211x366)
  - scherm 3:4 (300x400)
  - 2x rolschermen van 1:1 (200x200)

### Flatscreen

- 2 x sony 43' op statief

### Videomengtafel

- Roland V1-HD

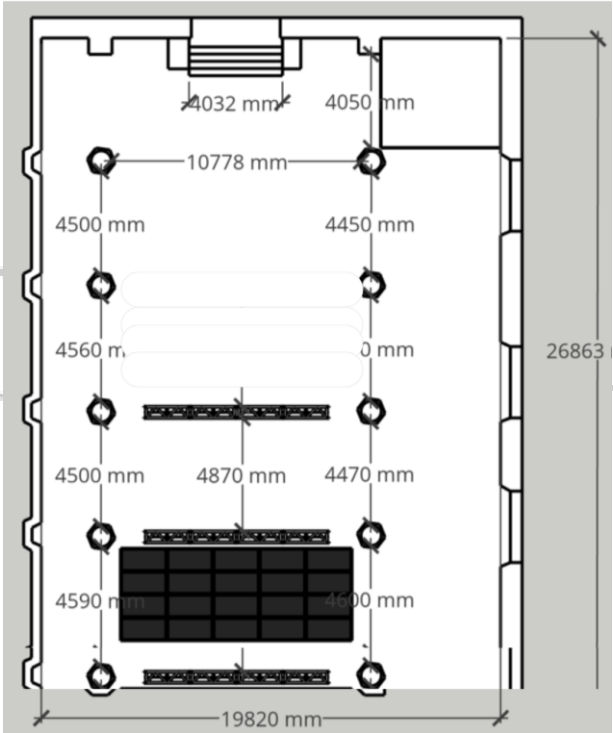
### DVD

- Blu-ray dvd speler Sony BDP-S300
- Dvd speler denon DNV110

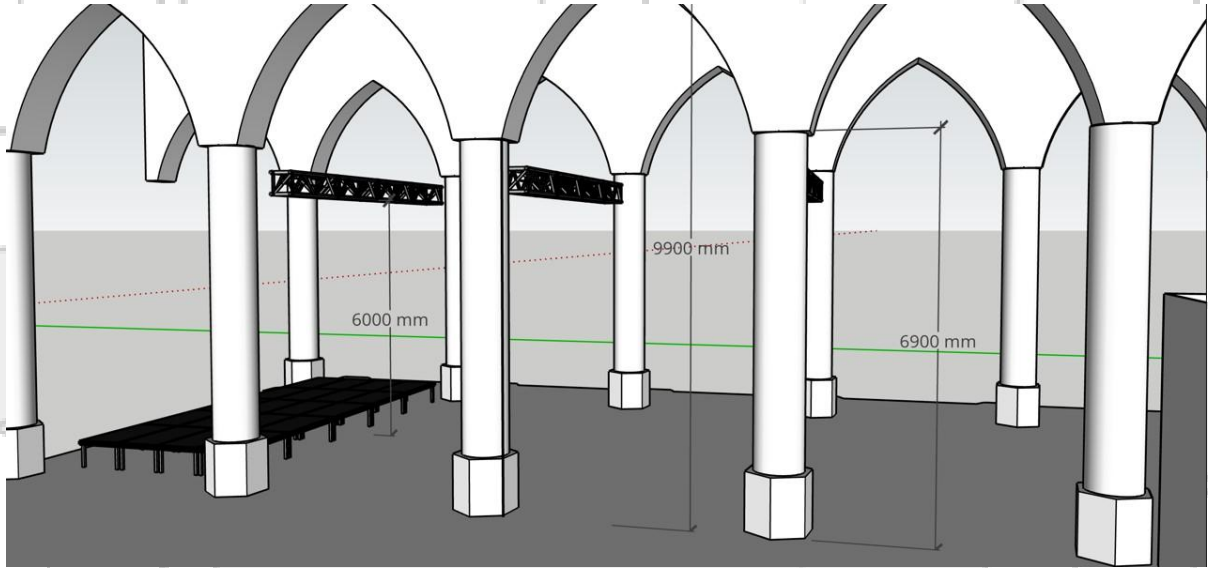
### Kabel

- vga kabel: 2x 5m; 1x10m; 2x2m
- actieve overgang utp-hdmi
- Hdmi kabel 2x 20m
- BNC kabel: 2 x haspel

Grondplan



9900 mm





00 mm

